

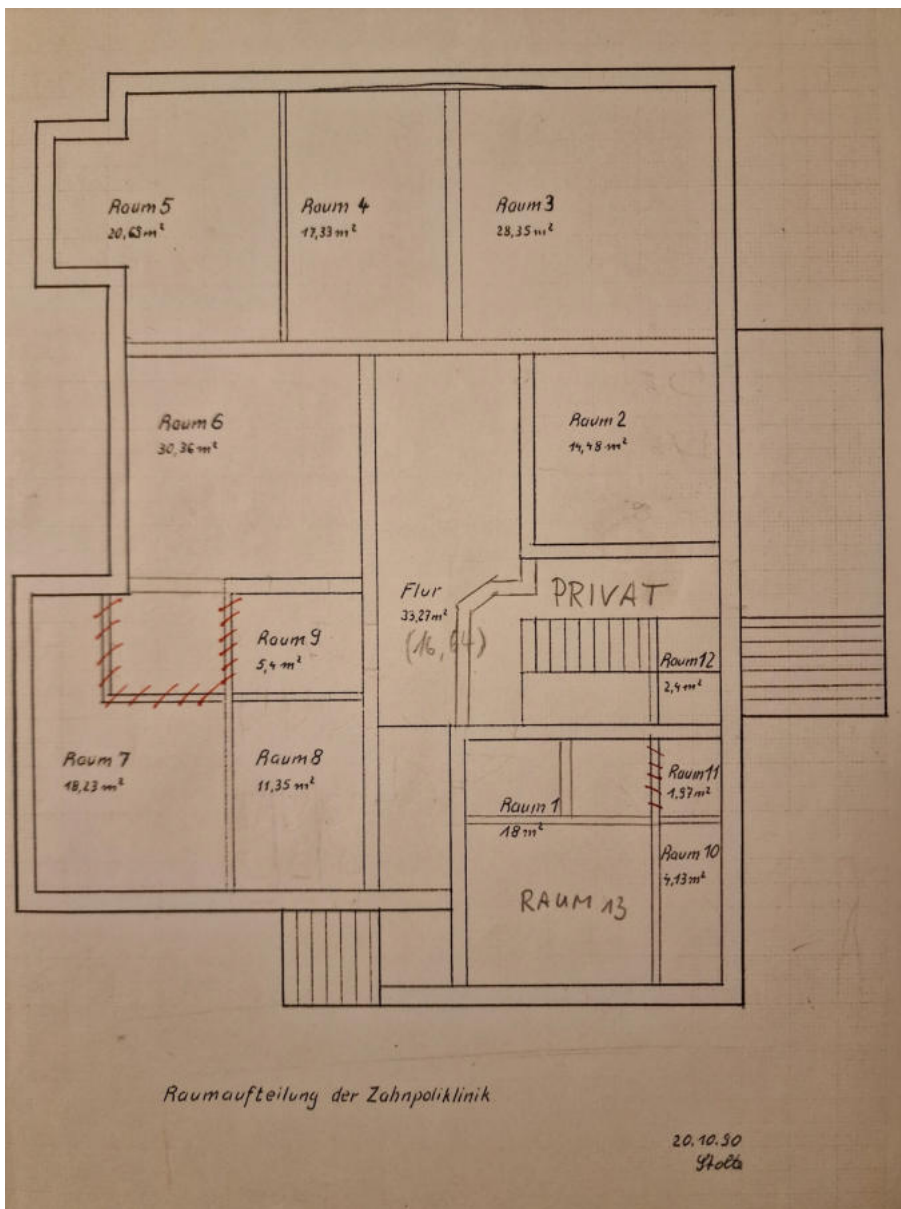
## Zahnarztpraxis Beeskow Puschkinstraße 3

Die Zahnarztpraxis befindet sich im Erdgeschoss einer Stadtvilla aus dem Jahr 1907.



Von 1970 bis 1989 befand sich in dem Gebäude die Zahnpoliklinik. Seit 1990 werden die Räume an eine Gemeinschaftspraxis aus 2 Zahnärzten vermietet. Eine Hälfte der Gemeinschaftspraxis steht jetzt zur Neuvermietung.

Die Praxisräume umfassen etwa 200 m<sup>2</sup> bei einer Deckenhöhe von 3.25m. Es sind alle Anschlüsse, ein Kompressor und eine Absaugvorrichtung vorhanden.



Räume 3, 4 und 5 sind vermietet.

**Räume 6, 7, 8 und 9 stehen zur Neuvermietung.**

Räume 7 und 9 sind zusammengelegt und zwischen 6 und 9 befindet sich eine Glastür.

Raum 2 ist das Wartezimmer.

Raum 11 ist die Patiententoilette.

Raum 10 ist die Arzttoilette.

Raum 13 ist der Aufenthaltsraum der Ärzte.

### Ansprechpartner

Frank Stolte  
+44 7531 876 587  
[frank@frankstolte.co.uk](mailto:frank@frankstolte.co.uk)

Claudia Stolte  
+49 1577 575 5675



Raum 5



Raum 4, Anmeldung



Raum 3



Raum 2, Wartezimmer



Raum 6



Raum 7



Flur



Raum 8