



Ansprechpartner: Steffen Schulze
Berliner Straße 30
15848 Beeskow
Tel.: 033 66 / 422-20
Fax: 033 66 / 422-98
www.bwv-beeskow.de
info@bwv-beeskow.de

Objektverkauf/Grundstück zum Verkauf in der Stadt Beeskow

Objekt: Am Bahnhof 5-10 15848 Beeskow

Ausstattung: zentrale Lage am Bahnhof von Beeskow, Baujahr 1971,
mehrgeschossiger Plattenbau,
Zentralheizung Baujahr 1971,
letzte Modernisierung Haus: 1991-1994

Wohnfläche: 4.053 m²

Grundstücksgröße: ca. 6000 m²

Bodenrichtwert: 50,- € / m²

Wesentlicher Energieträger: Fernwärme



Lagebeschreibung:

Die Stadt Beeskow ist mit ca. 8.300 Einwohner Kreisstadt des Landkreises Oder-Spree. Rund um die Stadt erstrecken sich große Wald- und Wiesengebiete mit vielen kleineren und größeren Seen. Der historische Stadtkern, umgeben von der fast vollständig erhaltenen Stadtmauer, macht den besonderen Charakter Beeskows aus und lädt Besucher ein, seine spannende Geschichte zu erkunden.

Verkehrsanbindung:

Die Stadt verfügt über gute Bus- und Bahnanbindungen nach Berlin und Frankfurt Oder.

Bus: ca. 50 m

Grundschule: ca. 200m

Bahn: ca. 50m

Oberschule: ca. 1,0 km

Zentrum: ca. 600 m

Gymnasium: ca. 1,1 km

Supermarkt: ca. 600 m

Krankenhaus: ca. 1,5 km

Kindergarten: ca. 200m

Der Wohnblock befindet sich direkt gegenüber dem Bahnhof der Stadt Beeskow. Derzeit wird in diesem Bereich der Busbahnhof modernisiert und die Haltestellen auf die aktuellen Anforderungen angepasst. Das südlich liegende Wohngebiet „Fontane-Viertel“ schließt sich an den angrenzenden neu errichteten Spielplatz an. Dort befindet sich auch eine Grundschule und zwei Kindertageseinrichtungen.

Durch die Baumaßnahme des Busbahnhofs und ein laufendes Umlegungsverfahren, wird die Größe des derzeitigen Grundstücks neu festgelegt.

Der 5-geschossige Wohnblock hat zurzeit 60 Wohnungen mit 4-Raum-Wohnungen mit 67,55 m².

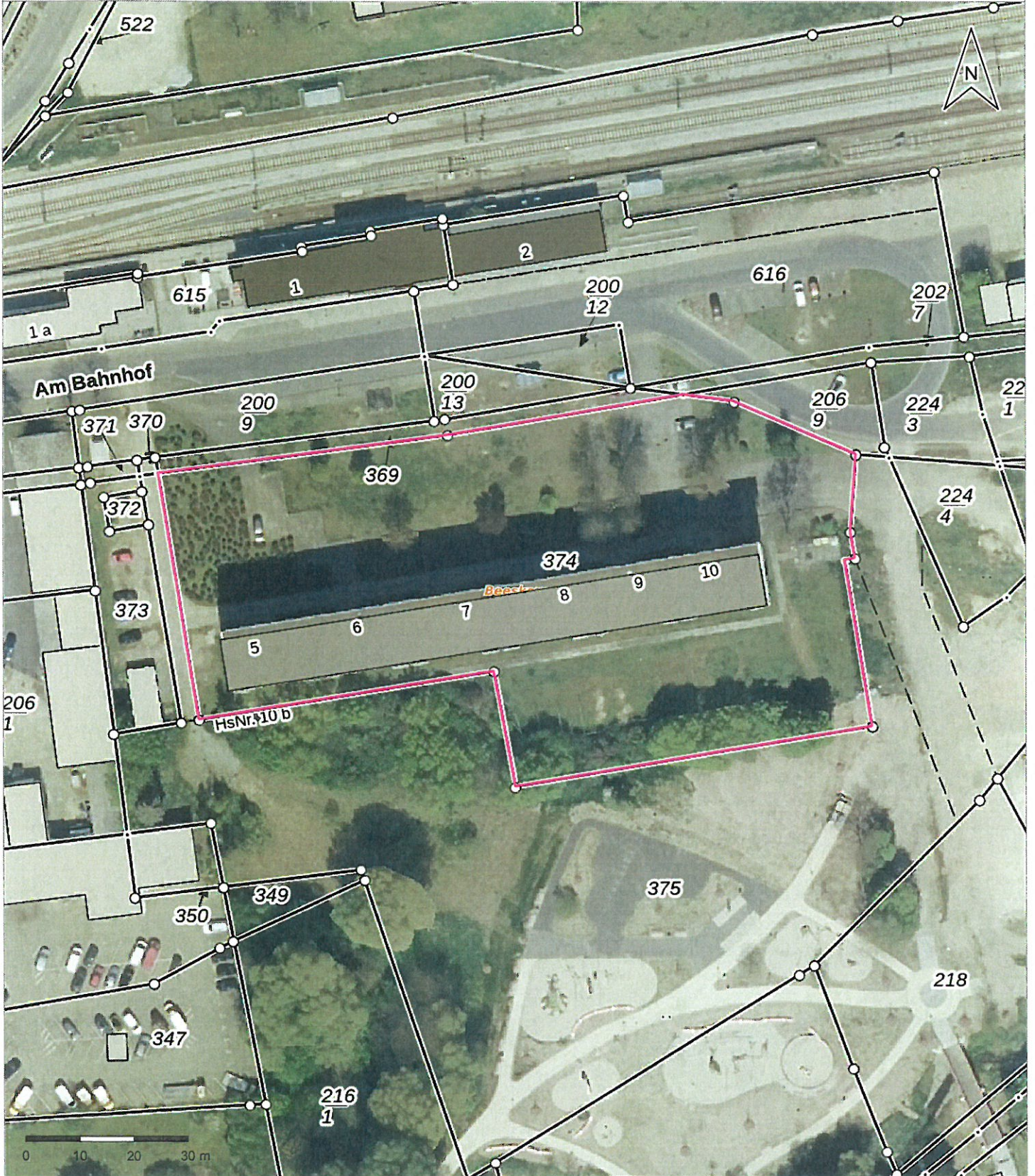
Aus städtebaulichen Gründen sind die beiden obersten Geschosse zurückzubauen. Dies ist bei der Erarbeitung des Konzeptes zu beachten.

Die zukünftige Nutzung soll für Wohnzwecke und/ oder stilles Gewerbe (z.B. Arztpraxis, Physiotherapie o.ä.) erfolgen.

Für den beabsichtigten Umbau und die Gestaltung ist ein Vorentwurf oder ein städtebauliches Konzept einzureichen.

Die Einreichung eines Angebotes muss bis zum **21.05.2024** erfolgen.

Anlage: Übersichtsplan (Teilflächen der Flurstücke 373 und 374)



Die Kartendarstellung wurde aus unterschiedlichen Datengrundlagen abgeleitet. Korrektheit, Vollständigkeit und Lagegenauigkeit entsprechend dem angegebenen Maßstab ohne Gewähr. Gezeigte Inhalte dienen ausschließlich der Information und besitzen keine Rechtsverbindlichkeit. Kartendarstellungen, die auf der Grundlage des Liegenschaftskatasters des Landes Brandenburg basieren, ersetzen nicht den amtlichen Nachweis. Dieser ist bei den zuständigen Stellen erhältlich. Geodätische Grundlagen: UTM-Koordinaten der Zone 33 bezogen auf das Europäische Terrestrische Referenzsystem (ETRS89). Kartendarstellung ist genordet.